

el Latino Semanal

Establecido en 1976

48 Años de Servicio

el Latino
SEMANAL

Published by: **VERIFIED CIRCULATION**
El Latino Semanal Inc.

El Latino Semanal, Inc.

PUBLISHER

Mr. José R. Uzal

National Sales Manager

Sra. Olga Vazquez

561-689-2018

Relaciones Comunitarias

El Latino Publishing

Diseño Gráfico

EL Latino Enterprises

561-310-5333

Manager de Circulación

Sr. José Zamora

561-951-4983

DIRECTOR DE VENTAS

Sr. Eduardo Monzon

561-634-0730

Para Anunciarse

Tel.: (561) 310-5333

El Latino Semanal

Editado en Lake Worth, FL.

Derechos Reservados,

El Latino Semanal, INC. 2024

www.elLatinoDigital.com

1419 Shirley Court,

Lake Worth, Florida 33461

el Latino Semanal is published weekly.

Periodicals postage paid at Lake Worth, Florida

La primera copia es Gratis, las demas cuestan \$1

The first copy is free, additional copies are at \$1

La Oración de protección

La Luz de Dios me Rodea; el amor de Dios me envuelve; el poder de Dios me protege; la presencia de Dios vela por mí. ¡Dondequiera que estoy, está Dios!

Una cuarta persona muere después de que un camión embistiera una fiesta del 4 de julio en Nueva York

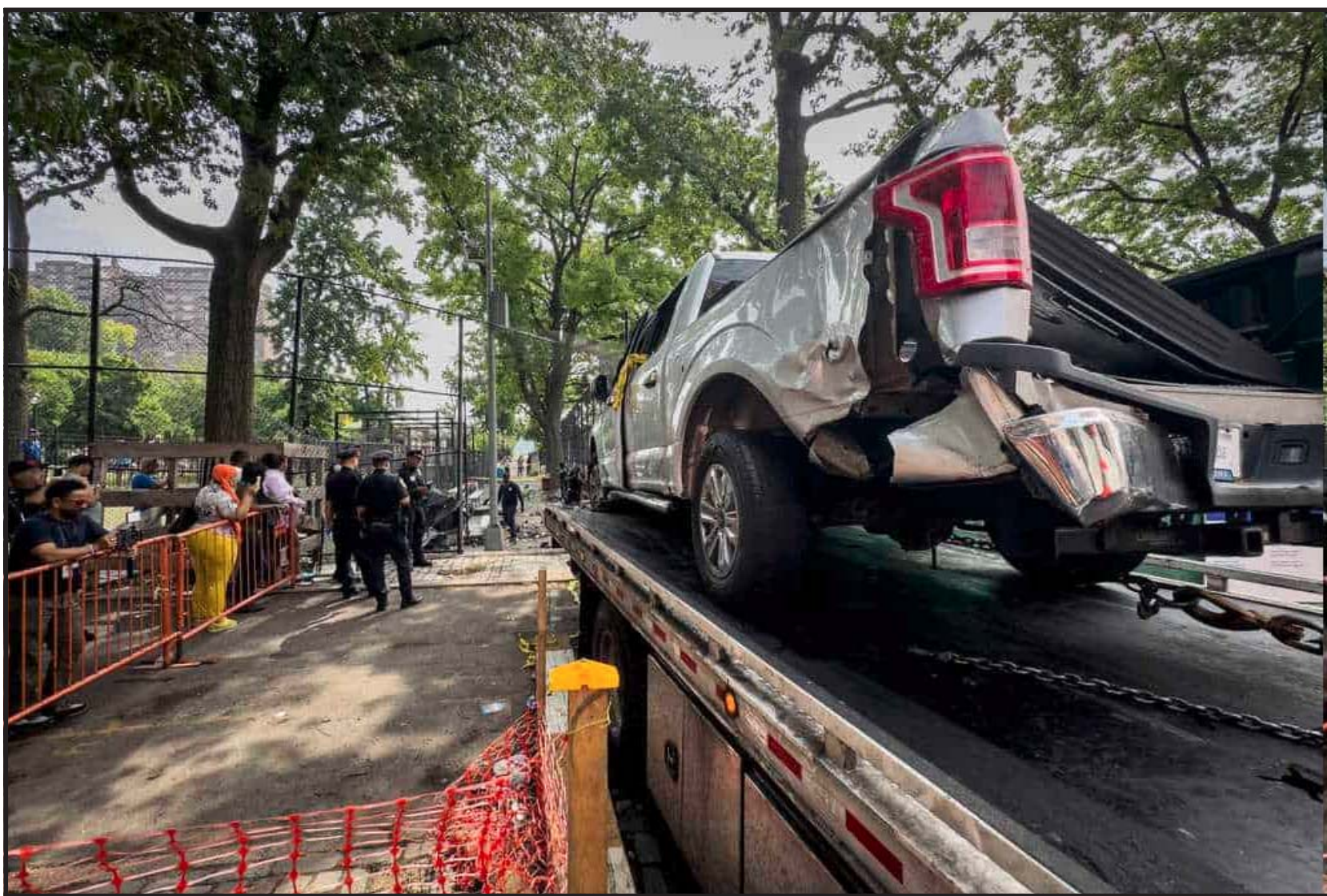
Una cuarta persona murió después de que un conductor estrelló su camioneta contra una reunión del 4 de julio en la ciudad de Nueva York, dijo la policía.

Emily Ruiz, de 30 años, murió el martes a causa de las heridas que sufrió cuando un camión arrolló a un grupo que celebraba la festividad en un parque en el Lower East Side de Manhattan, anunció la policía el jueves.

Tres víctimas fueron declaradas inicialmente muertas después del accidente, y varias otras resultaron heridas.

Daniel Hyden, de 44 años, de Monmouth, Nueva Jersey, ha sido acusado de delitos que incluyen homicidio vehicular agravado, asalto, homicidio involuntario y conducir en estado de ebriedad.

Tim Pruitt, abogado de la Sociedad de Ayuda Legal, que representa a Hyden, dijo que Hyden "tiene derecho a la presunción de inocencia y a una defensa ferviente".



Descubre los detalles del trágico accidente de tráfico en Nueva York que dejó víctimas en el 4 de julio

Venda Más

Anúncie su negocio en el Latino Semanal ...

Llámenos hoy 561-310-5333

Clasificados
SOLO \$9.95
Por 2 semanas

PALM BEACH COUNTY 29 AÑOS
THRIFT STORE

ABIERTO EL SÁBADO 20 DE JULIO 2024
8:00 AM - 2:00 PM

Visualización y licitación 8:00 am - 10:30 am
Los vehículos NO serán arrancados; los bonetes se levantarán si el clima lo permite aproximadamente a las 8:30 a.m.

Las ofertas se otorgarán en número de lote e inmediatamente después del cierre de la oferta.

La próxima venta será **Noviembre 2, 2024**

Visite nuestra página Web
pbcgov.org/ofmb/thriftstore
Excedente del gobierno

variado y diverso sin tarifas de prima de comprador
En carretera y fuera de carretera, Equipos especiales

Vehículos de carretera y todoterreno, equipos especiales, joyería, computadoras, productos electrónicos y muchos otros artículos:

TENDREMOS...

COCHES, SUV, FURGONETAS, FURGONETAS, CAMIONES UTILITARIOS, VEHÍCULOS PESADOS, TRACTORES, CARGADORES, CARRETTILLAS ELEVADORAS, VEHÍCULOS DE RESCATE CONTRA INCENDIOS, AMBULANCIAS, AUTOBUSES TRASNIT, REMOLQUES, EQUIPOS MONTADOS EN REMOLQUES, CORTADORAS DE CORTADORES, CARROS UTILITARIOS, MOTORES DE BOTES Y MUCHO MÁS !

Mercancía al por menor
Primero Llegado, primero servido
Palm Beach County Thrift Store

2455 Vista Parkway., West Palm Beach
Primera luz en Okeechobee, al oeste del Turnpike

El Condado se reserva el derecho de retirar cualquier artículo o agregar artículos. No hay garantías ni garantías expresas o implícitas. Todas las ventas son finales (sin devoluciones ni cambios). Thrift Store acepta efectivo, cheques de caja, cheques de viajero, Discover, Master Card y Visa. Para obtener más información, comuníquese con la tienda de segunda mano del condado de Palm Beach al 561-233-2256. Vender en nombre de la Junta de Comisionados del Condado de Palm Beach County, Aeropuerto Internacional de Palm Beach, Oficina del Sheriff de Palm Beach, Autoridad de Residuos Sólidos, Palm Beach Career Source, Ciudad de West Palm Beach, Ciudad de Lake Park, Ciudad de Palm Beach, zcity de Boynton Beach, City of Boca Raton, City of Riviera Beach, Village of Palm Springs, Health Care District, City of Belle Glade, City of Lake Worth y Village of Wellington.

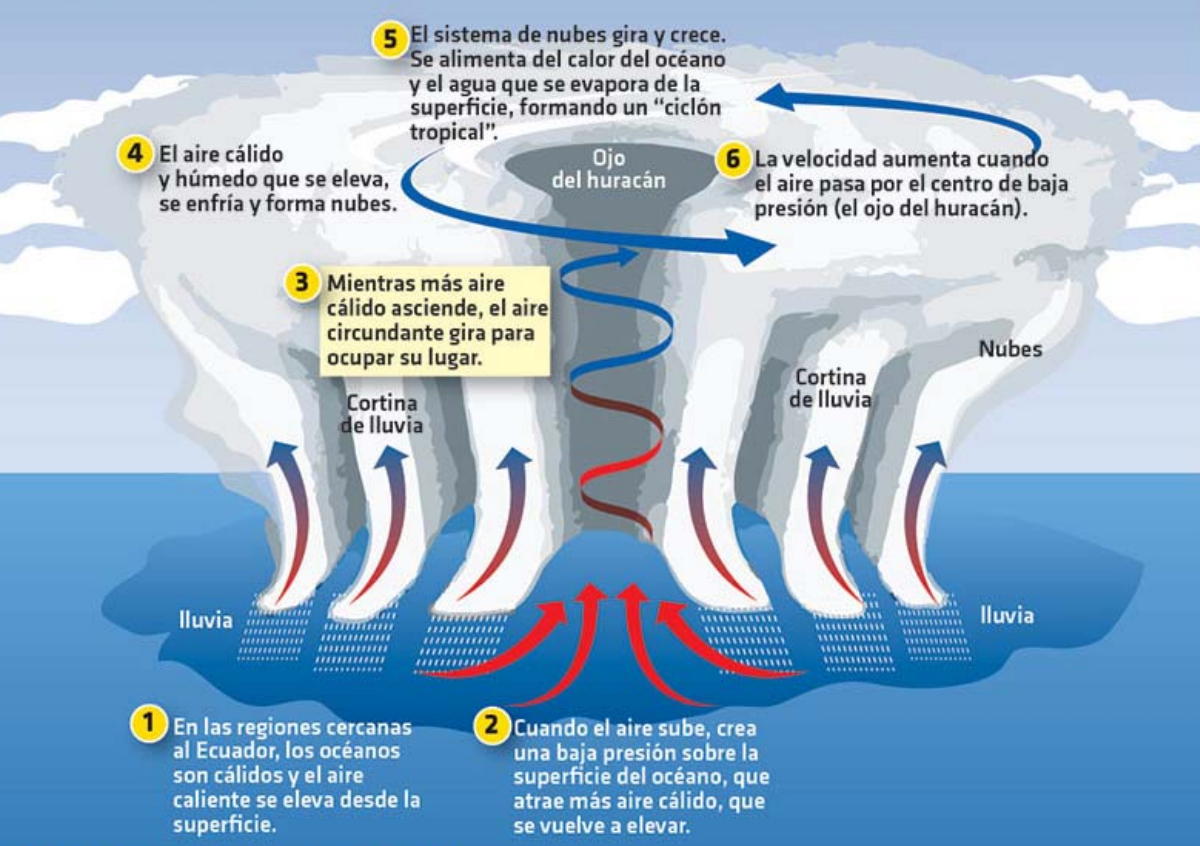


Research Administrator I for Jupiter

"Scripps Research is currently seeking a Research Assistant I for its Jupiter, Florida location. For more information to apply to this position, visit our careers page, Florida and Palm Beach County residents preferred. Scripps Research is an Equal Opportunity Employer. All qualified applicants are encouraged to apply and will receive consideration for employment without regard to race, color, religion, sex, sexual orientation, gender identity, national origin, disability, protected veteran status, or any other legally protected characteristic or status."

¿CÓMO SE FORMA UN HURACÁN?

Los huracanes, también llamados "tifones" o "ciclones" son las tormentas más grandes y violentas de la Tierra, que aparecen sobre el agua cálida de los océanos. Conoce cómo se forman y el daño que producen.



INTENSIDAD DE LOS CICLONES

Se miden por la velocidad de los vientos

DEPRESIÓN TROPICAL Vientos de 62 km/h Lluvias ligeras, sólo encharcamientos.	TORMENTA TROPICAL Vientos de 63 a 118 km/h Lluvias intensas, caída de hojas de árboles e inundaciones menores	HURACÁN Vientos de 119 km/h o superior Se divide en 5 categorías (Escala Saffir Simpson)
---	--	---

ESCALA SAFFIR SIMPSON				
Categoría I 119 - 153 Km/h Daños en árboles y edificios en zonas pequeñas.	Categoría II 154 - 177 Km/h Destrucción parcial de techos, puertas y ventanas. Carreteras y caminos costeros inundados.	Categoría III 178 - 209 Km/h Anuncios caídos. Daños en techos y paredes. Grandes inundaciones en las costas.	Categoría IV 210 - 249 Km/h Árboles y edificios arrancados. Graves daños en techos y paredes. Inundaciones graves en 10 km.	Categoría V 250 Km/h o más Árboles arrancados de raíz. Casas y edificios colapsados, destrucción de autos. Inundaciones extremas de hasta más de 3m de altura.